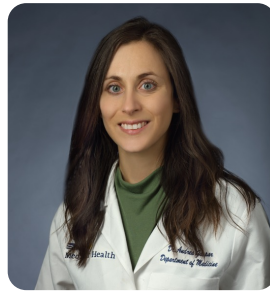




# MedStar Health

## La importancia de la **Atención primaria**

Información de MedStar Health Mobile Health Center para ayudarle a vivir su mejor vida



MedStar Health Mobile Health Center se creó para ayudar a las personas de la comunidad a resolver sus problemas e inquietudes médicas. Proporcionamos una atención de calidad, fiable, cómoda y basada en la comunidad, al tiempo que ofrecemos a las personas información y herramientas útiles para mejorar su salud y bienestar general.

Aquí abordamos la importancia de la atención primaria, con la aportación de nuestra directora médica, Andrea Gaspar, MD.

**MedStar Health Mobile Health Center visita las comunidades de Baltimore cada semana para facilitar el acceso a la atención médica que necesita, en un lugar conveniente para usted.**

**Puede encontrar más información sobre nuestros servicios en [MedStarHealth.org/MobileHealthCenter](https://www.MedStarHealth.org/MobileHealthCenter).**

**Se aceptan visitas sin cita previa, pero le recomendamos programarla llamando al teléfono 410-350-7511.**

### **¿Quién necesita un médico de atención primaria?**

Lo cierto es que todos deberían tener un médico de atención primaria. Se trata de un médico, auxiliar médico o profesional de enfermería en el que puede confiar y al que puede acudir cuando se produzcan enfermedades o lesiones inesperadas, además puede tratar problemas de salud crónicos que deban atenderse a lo largo del tiempo.

### **¿Por qué es importante establecer una relación con un médico de atención primaria?**

Su médico de atención primaria puede ser su "persona de referencia" para una atención consistente y coordinada. Le proporcionará la guía que necesitas para mejorar y estar bien, y así pueda vivir su vida más feliz y mejor.

### **¿Por qué es importante acudir a un médico de atención primaria para el seguimiento después de una enfermedad o lesión?**

Una enfermedad o una lesión puede provocar cambios en el cuerpo. Su médico de atención primaria puede controlar su enfermedad y la repercusión en su salud general, incluso después de que se sienta mejor. Se asegurará de que su recuperación progresa como es debido, y puede ayudarle a evitar que surjan problemas adicionales.

### **¿Por qué me pueden remitir a un especialista?**

Es posible que le remitan a otro proveedor o médico si presenta un problema que deba ser evaluado por un especialista. Por ejemplo, si sufre una fractura ósea compleja, su médico de atención primaria puede recomendarle que acuda a un cirujano ortopédico. Si tiene problemas de corazón, puede sugerirle que consulte a un cardiólogo.

### **¿Cuándo es mejor acudir a un centro de urgencias o a un departamento de emergencias?**

A veces no es posible esperar a que abra la consulta de su médico de atención primaria. Los centros de urgencias están disponibles para tratar problemas médicos que no ponen en peligro la vida (como dolores de garganta, pequeños cortes/heridas o pequeñas fracturas óseas). El departamento de emergencias es la mejor opción si se presenta un problema que puede poner en peligro su vida (como dolor torácico, dificultad para respirar, dolor de estómago intenso, hemorragias abundantes, traumatismos craneales, dificultad repentina para mantener el equilibrio o caminar, o fracturas óseas importantes).